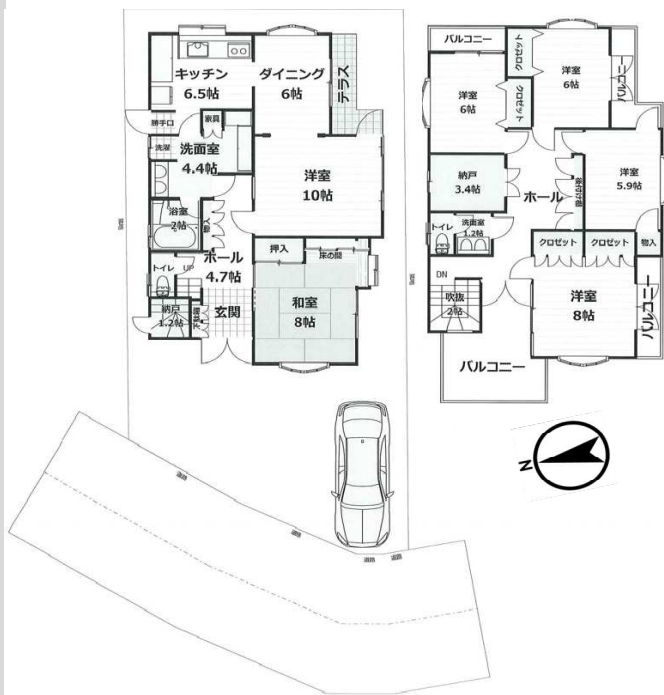


◆注文建築住宅◆ 山科駅徒歩3分  
暮らしも通勤もストレスフリー



☆3沿線利用可能☆

- ・京阪京津線・山科京阪
- ・J R湖西線・山科
- ・地下鉄東西線・山科



京都市立安朱小学校・・・徒歩約7分  
京都市立安祥寺中学校・・・徒歩約16分

※図面は略図のため、多少の相違はご了承下さい。



総額

8,000万円 売

所在地	京都市山科区安朱棧敷町18番地3		
交通状況	京阪山科駅/徒歩3分		
土地面積	191.23㎡ 57.84坪		
建物面積	165.32㎡ 50.00坪		
	1階84.17㎡ 2階81.15㎡		
構造	住宅		
間取	6+S (S L D K)		
築年月日	1,989 2年2月		
土地権利	所有権	地目	宅地
都市計画	市街化	用途地域	1   住宅
建ぺい率	50%	容積率	80%
防火指定		法令上の制限	高度10m
接道状況	一方		
接道方向	公道 約10.55m 接面		
備考	所有者居住 引渡し相談		
	<ul style="list-style-type: none"> <li>・屋外広告物第2種地域</li> <li>・山ろく型建造物修景地区（伏見・山科地区）</li> <li>・敷地面積の最低限度100㎡</li> <li>・居住誘導区域近郊整備区域、</li> <li>・宅地造成等工事規制区域</li> <li>・売主の負う契約不適合責任は免除（付帯設備含）</li> </ul>		